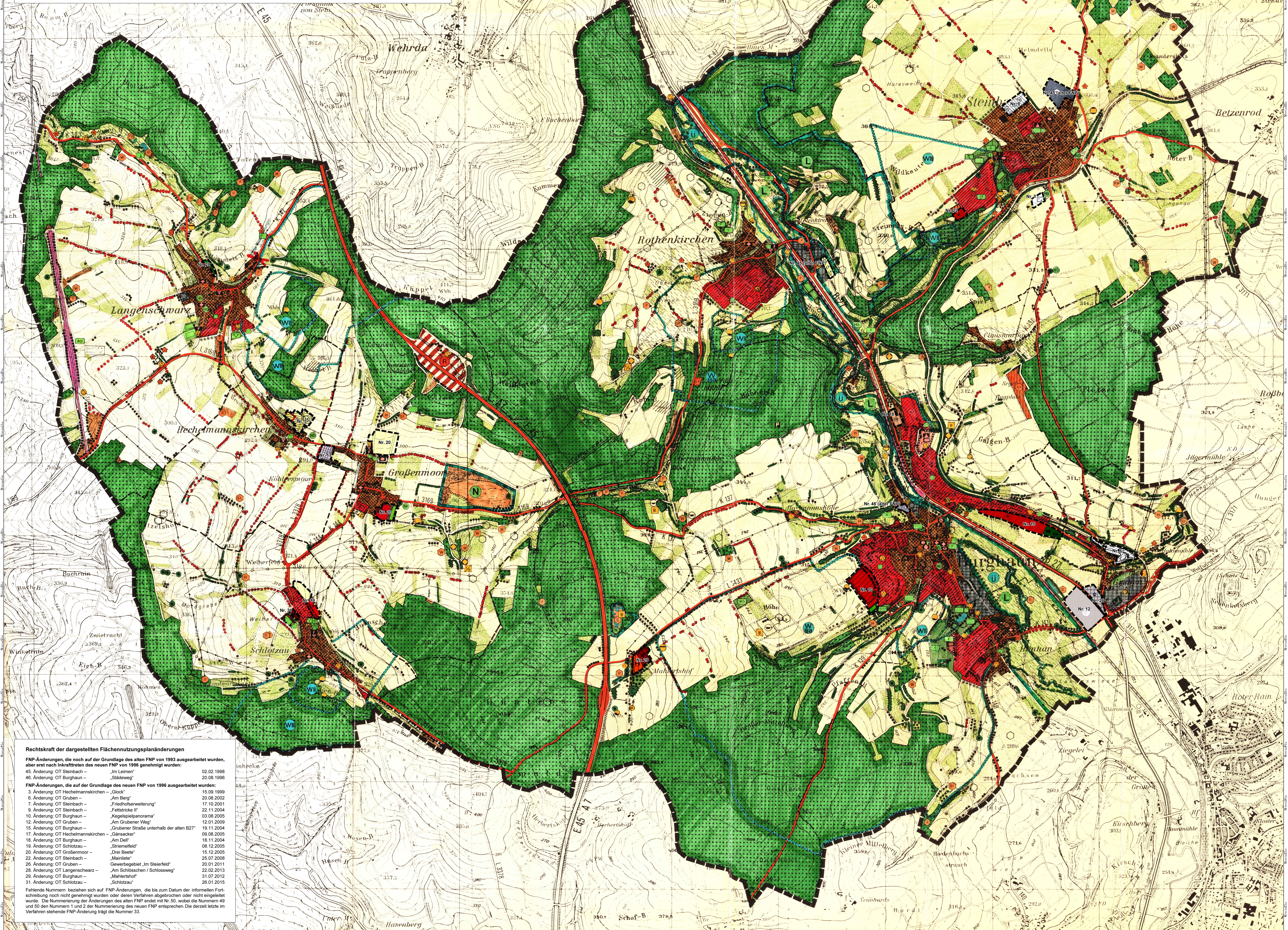




# Flächennutzungsplan der Gemeinde Burghaun

## Informelle Fortschreibung

Stand: November 2018



**Rechtskraft der dargestellten Flächennutzungsplanänderungen**

FNPA-Änderungen, die noch auf der Grundlage des alten FNP von 1983 ausgearbeitet wurden, aber erst nach Inkrafttreten des neuen FNP von 1996 genehmigt wurden:	Datum
45. Änderung OT Steinbach – „Im Leimen“	02.02.1998
46. Änderung OT Burghaun – „Städweg“	20.08.1998
FNPA-Änderungen, die auf der Grundlage des neuen FNP von 1996 ausgearbeitet wurden:	
3. Änderung OT Hechelmannskirchen – „Glock“	15.09.1999
6. Änderung OT Gruben – „Am Berg“	20.08.2002
7. Änderung OT Steinbach – „Friedhofverlängerung“	17.10.2001
9. Änderung OT Steinbach – „Festsitzliche II“	22.11.2004
10. Änderung OT Burghaun – „Kegelspielforum“	03.08.2005
12. Änderung OT Gruben – „Am Grubener Weg“	12.01.2009
15. Änderung OT Burghaun – „Grubener Straße unterhalb der alten B27“	19.11.2004
17. Änderung OT Hechelmannskirchen – „Gänsacker“	09.08.2005
18. Änderung OT Burghaun – „Am Dief“	18.11.2004
19. Änderung OT Schlotzau – „Stiermehfeld“	08.12.2005
20. Änderung OT Großmoor – „Drei Beete“	15.12.2005
22. Änderung OT Burghaun – „Maimies“	25.07.2008
26. Änderung OT Gruben – „Gewerbegebiet „Im Steinerfeld““	20.01.2011
28. Änderung OT Langenschwarz – „Am Schlossberg / Schlossweg“	22.02.2013
29. Änderung OT Burghaun – „Mahneshof“	31.07.2012
31. Änderung OT Schlotzau – „Schlotzau“	26.01.2015

Fehlende Nummern beziehen sich auf FNPA-Änderungen, die bis zum Datum der informellen Fortschreibung noch nicht genehmigt wurden oder deren Verfahren abgebrochen oder nicht eingeleitet wurde. Die Nummerierung der Änderungen des alten FNP endet mit Nr. 50, wobei die Nummern 49 und 50 den Nummern 1 und 2 der Nummerierung des neuen FNP entsprechen. Die derzeit letzte im Verfahren stehende FNPA-Änderung trägt die Nummer 33.

**PLANZEICHENERKLÄRUNG**

**GEMÄRKUNGSRENZE**  
 GRENZE DES RÄUMLICHEN GELTUNGSBEREICHES

**ART DER BAULICHEN NUTZUNG**

- WONNBAUFLÄCHEN
- MISCHBAUFLÄCHEN
- GEWERBLICHE BAUFLÄCHEN
- SONDERBAUFLÄCHEN
- SONDERBAUFLÄCHEN - WOHNENSDAUS
- SONDERBAUFLÄCHEN - KLINIK
- SONDERBAUFLÄCHEN - SEGELFLUGPLATZ
- AUSSIEDLERHÖF
- KULTURDENKMAL
- GROTTE / BILDSTOCK
- ABSOLUTE BEBAUUNGSGRENZE
- MÖHLE

**ENRIHTUNGEN UND ANLAGEN ZUR VERSORUNG MIT GÜTERN UND DIENSTLEISTUNGEN DES ÖFFENTLICHEN UND PRIVATEN BEREICHES, FLÄCHEN FÜR SPIEL- UND FREIZEITANLAGEN, FLÄCHEN FÜR DEN GEMEINDEBEDIENST**

**BEZIRKE**

- ÖFFENTLICHE VERWALTUNG
- KIRCHEN UND KIRCHLICHEN ZWECHE DIENENDE GEBÄUDE UND ENRIHTUNGEN
- SOZIALEN ZWECHE DIENENDE GEBÄUDE UND ENRIHTUNGEN
- GESUNDHEITLICHEN ZWECHE DIENENDE GEBÄUDE UND ENRIHTUNGEN
- KULTURELLEN ZWECHE DIENENDE GEBÄUDE UND ENRIHTUNGEN
- DORFGEMEINSCHAFTSHAUS / BÜRGERHAUS
- SPORTLICHEN ZWECHE DIENENDE GEBÄUDE UND ENRIHTUNGEN
- FEUERWEHR
- BAUHOFF

**FLÄCHEN FÜR VERSORUNGSANLAGEN, FÜR DIE ABFALLENTSORGUNG UND ABWASSERREI, FÜR ANLAGEN ZUR VERKEHRSSICHERHEIT, FÜR VERKEHRSSICHERHEIT VON ABWASSER, SOWIE FLÄCHEN FÜR ANLAGEN ZUR**

- BRUNNEN - WASSERGENIESSANLAGE / HOCHWASSERLEITUNG
- KLÄRANLAGE
- FLÄCHE FÜR ERDAUSBOH UND SCHIEDERPLATZ (BRUNNEN UND STRAUCHSCHNITT)
- UMSPANNWERK
- TRAFOSTATION VORHANDEN / GEPLANT
- MASTSTATION
- GASKAVELINE
- ALLTAGESNDRÄCHTIGE STANDORTE, LAUF ALI LASTENKATASTER (VGL. ÜBERSICHT BI ERÄUTERUNGSBEREICH)

**HAUPTVERSORGUNGS- UND HAUPTABWASSERLEITUNGSN**

- HOCHDRUCKVERLEITUNG
- ERDGASLEITUNG (GEPLANT)

**FLÄCHEN FÜR DEN ÖFFENTLICHEN VERKEHR UND FÜR DIE ÖFFENTLICHEN HAUPTVERKEHRSLINIE**

- BUNDESAUTOBAHN
- BAU-RASTSTÄTTE + PARKPLATZ GROSSENMOOR
- HAUPTVERKEHRSSTRASSEN
- RÜHENDER VERKEHR / PARKPLATZ
- ÜBERDECKTE WEGE UND ÖFFENTLICHE HAUPTWEGE
- DB - BAHNANLAGE DER DEUTSCHEN BUNDESBAHN MIT BAHNHOF
- GEPLANTE STRASSENTRASSE

**WASSERFLÄCHEN UND FLÄCHEN FÜR DIE WASSERWIRTSCHAFT, DEN HOCHWASSER-SCHUTZ UND DIE BEGELUNG DES WASSERABFLUSSES**

- WASSERFLÄCHE
- WASSERLAUF, FLIESSWASSER
- SCHUTZGEBIET FÜR GRUND- UND QUELLWASSERGEWINNUNG, ZONE I - BRUNNEN, II, III, IIIA UND IIIB (VORHANDEN / GEPLANT)
- ÜBERSCHWEMMUNGSGEBIET

**FLÄCHEN FÜR AUFSCHÜTTUNGEN, ABRÄUUNGEN ODER FÜR DIE GEWINNUNG VON BODEN-SCHÄTZEN**

- FLÄCHEN FÜR AUFSCHÜTTUNGEN
- FLÄCHEN FÜR ABRÄUUNGEN

**REKULTIVIERUNG VON ABRÄUFLÄCHEN UND AUFSCHÜTTUNGEN**

- ZIELESETZUNG:
  - BIOTOP- UND ARTENSCHUTZ
  - ERHOLUNG
  - FORSTWIRTSCHAFT
  - LANDWIRTSCHAFT

**VORRANGEBIETE LAUT REGIONALEM RAUMORDNUNGSPLAN NIEDERRHEIN (RPO)**

- FREIZIHALTENDE FLÄCHE / OFFENZUHALTENDE TALÄLLE UND WALDWIESE (ERWEITERT DURCH FLÄCHENORDNUNGSPLAN LANDSCHAFTSPLAN)
- GEBIET FÜR DIE GRUNDWASSERSICHERUNG (VGL. DETALKARTE IM ERÄUTERUNGSBEREICH)
- GEBIET LANDWIRTSCHAFTLICH WERTVOLLE FLÄCHEN (VGL. STANDORTLEITUNGSKARTE HESSEN UND DETAL-KARTE)
- GEBIET ÖFFENTLICHKEITLICHER LAGERSTÄTTEN (VGL. DETALKARTE IM ERÄUTERUNGSBEREICH)

**FLÄCHEN FÜR DIE LANDWIRTSCHAFT UND WALD**

- FLÄCHEN FÜR DIE LANDWIRTSCHAFT (ACKER / GRÜNLAND ALS BESTAND 1990)
- FLÄCHEN FÜR WALD (WALDWACHSFLÄCHEN VGL. DETALKARTE IM ERÄUTERUNGSBEREICH)

**PLANUNGEN, NUTZUNGSBEZUGLICHEN, MASSNAHMEN UND FLÄCHEN FÜR DEN MASSIVEN NUTZUNGSSCHUTZ ZUR VERKEHRSSICHERHEIT UND ZUR VERKEHRSSICHERHEIT**

- UNREINZUNGEN VON SCHUTZGEBIETEN UND SCHUTZORBEREICHEN IM SINNE DES NATURSCHUTZGESETZES (VORHANDEN / GEPLANT)
- NATURSCHUTZGEBIET (§ 12 HENATO)
- LANDSCHAFTSSCHUTZGEBIET (§ 13 HENATO)
- SICHERGESTELLTES LANDSCHAFTSSCHUTZGEBIET
- NATURDENKMAL (§ 14 HENATO)
- (VORHANDEN / GEPLANT)

**FLÄCHEN FÜR MASSNAHMEN ZUM SCHUTZ, ZUR PFLEGE UND ZUR ENTWICKLUNG VON NATURLANDSCHAFT UND LANDSCHAFT**

- WALDARTIGER BESTAND / FELDHOLZNESEL
- FELDHOLZ / GESCHLOSSENER GEHÖLZBESTAND
- FELDHOLZNESEL / GESCHLOSSENER GEHÖLZBESTAND
- HECKE
- MARKANTER ENZELBAUM
- ENZELBAUM
- OSTERBAUM
- GEHÖLZE AN GEWÄSSERN
- GEPLANTE GEHÖLZPFLANZUNG / GEPLANTER ENZEL- / OSTERBAUM
- GEPLANTE ORTSANBAUFLANZUNG
- GEPLANTE STRASSENBELEGUNG / GEPLANTE STRASSENBAU- ME
- GEPLANTE UMWANDLUNG VON PARKPL. BZW. FICHTENMONOKULTUR- REIN IN STANDORTGEBERECHTE GEHÖLZPFLANZUNG
- GEHÖLZPFLANZUNG (HECKEN, FELDHOLZHE, OBST- UND ENZELBAUM) ZUR VERKEHRSSICHERHEIT ANKAUF ODER PACHT VON HAND- STRIEBEN NACH NEN

**BIOTOP- / BIODIVERSITÄT**

- BRACHE / SUKZSSIONSFLÄCHE / VERWÜSTUNGZONE
- SILKAT- MAGERGRASEN
- HEIDE
- FEUCHTGEbiet / FEUCHTBRACHE
- FEUCHTWIESE (LANDWIRTSCHAFTLICH GENUTZT)
- GEWÄSSER (TEICH, TÜMPEL, GRABEN, ALTARM)
- GEWÄSSER FISCHTEICH
- STREUOBSTWIESE
- ÖKOLOGISCH BEDUTSAM KLEINREINIGE WALDGEBIETE / KLEINE NATURLICHE GEHÖLZTRENNE, LAUS- UND MISCHWÄLDER
- WALDARTIGE BESTÄNDE, OBT LANGESTRECKT AN LANG- UND BIODIVERSITÄT ERHEBEN IM BEREICH VON HOHLHÄHMEN MIT BE-SONDERER FUNKTION FÜR DAS LANDSCHAFTSBILD UND DIE ÖKOLOGIE
- HOHLGRABEN, GRUNDANSENZT UND LOCKER MIT GEHÖLZ- STÄNDEN BEWACHSEN
- HARTHOLZLAUENWALD
- WERTVOLLE AKTIVBESTÄNDE
- GENOMPHOLOGISCH WERTVOLLE BEREICHE (ÖKOLOGISCH SCHUTZWERTE OBJEKTE VGL. DETALKARTE IM ERÄUTERUNGSBEREICH)
- ARCHAEOLOGISCH WERTVOLLE (VGL. ANLAGE IM ERÄUTERUNGSBEREICH)

**GRÜNLÄCHEN**

- ORTSBILDPRÄGENDE PRIVATE GRÜNLÄCHEN - VON BEBAUUNG FREIZUHALTEN
- ÖFFENTLICHE GRÜNLÄCHEN
- PARKANLAGE / FREIZEITANLAGE
- KLEINGARTENANLAGE / PACHT- UND GRABEGÄRTEN
- SPORTPLATZ / BOLZPLATZ
- SPIELPLATZ
- FESTHOF
- FESTPLATZ
- TESTERPLATZ VORHANDEN / GEPLANT
- WANDERERWEG
- MODELLFLUGPLATZ
- SCHESSEPLATZ
- HINDEBUNGSPLATZ
- AUSSICHTSPUNKT
- SCHUTZHÜTTE / DRILLPLATZ

**AUFSTELLUNGSVERFAHREN**

Burghaun, den 05. Juni 1996 Der Gemeindevorstand der Gemeinde Burghaun

**OFFENLEGUNGSVERFAHREN GEMASS § 3 (1) BAUBG**

Aufstellung des Beschlusses (GEMASS § 3 (1) BAUBG) durch Gemeindevorstand der Gemeinde Burghaun am 25. November 1997

**OFFENLEGUNGSVERFAHREN GEMASS § 3 (3) BAUBG**

Beschluss zur erneuten Öffnung gem. § 3 (3) BAUBG durch Gemeindevorstand der Gemeinde Burghaun am 20. Dezember 1995

**FISCHLICHES VERFAHREN GEMASS § 2 (1) BAUBG**

Beschluss durch die Gemeindevorstand der Gemeinde Burghaun am 14. März 1996

**GENEHMIGT**

Unter Einwirkung des Landesamtes für Raumordnung, Landesplanung und Baugeschäft

mit Verleihung vom 1.0.309.1998

AZ 54-2422/1998

Regierungspräsidium Kassel

**VERMAGENSRECHTLICHE ZÄHLEBEKANNTMACHUNG**

Die Genehmigung ist am 26.06.17 öffentlich durch P. M. B. / H. bekannt gemacht worden.

Der genehmigte vorbereitende Bauleitplan (Flächennutzungsplan) ist vom 27.06. bis 18.07.17 für allgemeinen Einsicht im *Verwaltungsbüro* ausgestellt worden. (Vgl. die *Genehmigung* des *Landesamtes für Raumordnung, Landesplanung und Baugeschäft*).

Burghaun, den 26.06.17 Der Gemeindevorstand der Gemeinde Burghaun

**FLÄCHENNUTZUNGSPLAN MIT INTEGRIERTEM LANDSCHAFTSPLAN**

Unter Aufsicht DER GEMEINDEVORSTAND DER GEMEINDE BURGHAUN

BRUNNEN

Aufgestellt im Auftrag der Gemeinde Burghaun durch:

Planungsgruppe ZETTL - LAND- UML. UND LANDSCHAFTSPLANUNG

Kornstraße 20, 34123 Kassel

Telefon: 0561 308-118 FAX: 0561 308-1277

MASSSTAB: 1 : 10 000 DATUM: APRIL 1996